

ブライダルコース

幸せになるその日、花嫁は愛らしい花に囲まれて・・・
 そんな夢を夢で終わらせない、どなたにも実現できるブライダルのコースです。
 お友達のために、ご自分の手作りウエディングに、花の仕事のノウハウに。
 すてきな花合わせの楽しいレッスンです。



入会月は5、6、7、11、12、1月です

8～10月、2～4月は連続して受講することをお薦めします

6ヶ月でワンサイクルし修了となりますが、続けてもうワンサイクル受講すると季節が変わり、違った花合わせでのレッスンができます

タイムスケジュール

👑のマークの時間帯にレッスンができます

レッスン時間	月	火	水	木	金	土	日
10:00～12:00	—	👑	—	👑	—	—	—
13:00～15:00	—	—	—	—	—	👑	👑
14:00～16:00	—	👑	—	👑	—	—	—
16:00～18:00	—	—	—	—	—	👑	👑
18:00～20:00	—	👑	👑	👑	👑	—	—
20:00～22:00	—	👑	👑	👑	👑	—	—

「振り替えレッスン」：同じ週、又は同じ月の中の補習クラスにレッスン日を変更することができます。
 回数を問わず手数料は無料です。
 補習クラスへの振り替えレッスンは登録日より後日に限ります。

「補習レッスン」：振り替えレッスンでもレッスンができなかった場合、登録日より後日の日程の補習クラスでレッスンできます。
 当月内の場合は振り替えレッスン扱いとなり補習料はかかりませんが、月をまたがると補習料¥1575がかかります。

振り替えレッスン及び補習レッスンの場合、登録日の花材がキャンセルできていない場合は花材代を別途いただきます。
 花材キャンセルは直前の日曜日の21:00まで。
 花材代は4・10月¥6300 4・10月以外1回目週¥4725 2回目週¥1575です。

持ち物

はさみ、ナイフ、ワイヤー（5種）、フローラテープ、アクアグルーは毎回ご用意ください

🌿 このマークのレッスンでは
ブーケホルダー傾きなしとカスパ

🌿 このマークのレッスンでは
ブーケホルダー傾きありとカスパ

をご用意下さい
 （資材類は全てスタジオで販売しています）

費用

入会金：¥10,500
 （現在会員の方は必要ありません）

料金：月謝¥10,500
 月謝は月額で、月会費と花材代を含みます

他コースの方のリクエストレッスン
 5～9月、11～3月：1回目週¥6,300
 2回目週¥3,150

4、10月：1回目¥8,400（2回目週なし）



1月 7月

①可憐な花を
バックに仕立てる
バックブーケ



②花婿のための
ブートニア

2月 8月

①ブライダルブーケ
の基礎、キュートな
ラウンドブーケ



②花のアクセサリ
チョーカー

3月 9月

①おしゃれな
オーバル型の
ブライダルブーケ



②花嫁のための
髪飾り

4月 10月

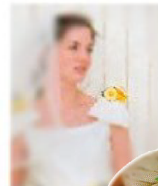
①憧れのブライダルブーケ
キャスケード



当月のレッスンは1回です。
 豪華なブライダルブーケに
 挑戦します。

5月 11月

①キュッと束ねた
ナテユラルステムの
ラウンドブーケ



②花嫁の花の
アクセサリ、
コサージュ



6月 12月

①ワイヤリングの
テクニックで仕上げる
ラウンドブーケ



②花嫁の手元を演出、
リストレットコサージュ

①1回目週 ②2回目週

写真、イラストはイメージであり、レッスン時の花やデザインとは異なります。

2011年7月1日現在

気軽に楽しんで♪しっかり学べる!花の教室☆ジ

ワン アンド オンリー
 フラワーデザイナーズ・スクール

One & Only
 FLOWER DESIGNER'S SCHOOL

〒980-0804
 仙台市青葉区大町1-2-18 QuestOne403号
 Tel. 022-355-5587
 Fax. 020-4663-5446

http://one-and-only.jp
 E-mail info@one-and-only.jp

NFD公認校/花阿彌プランチ校